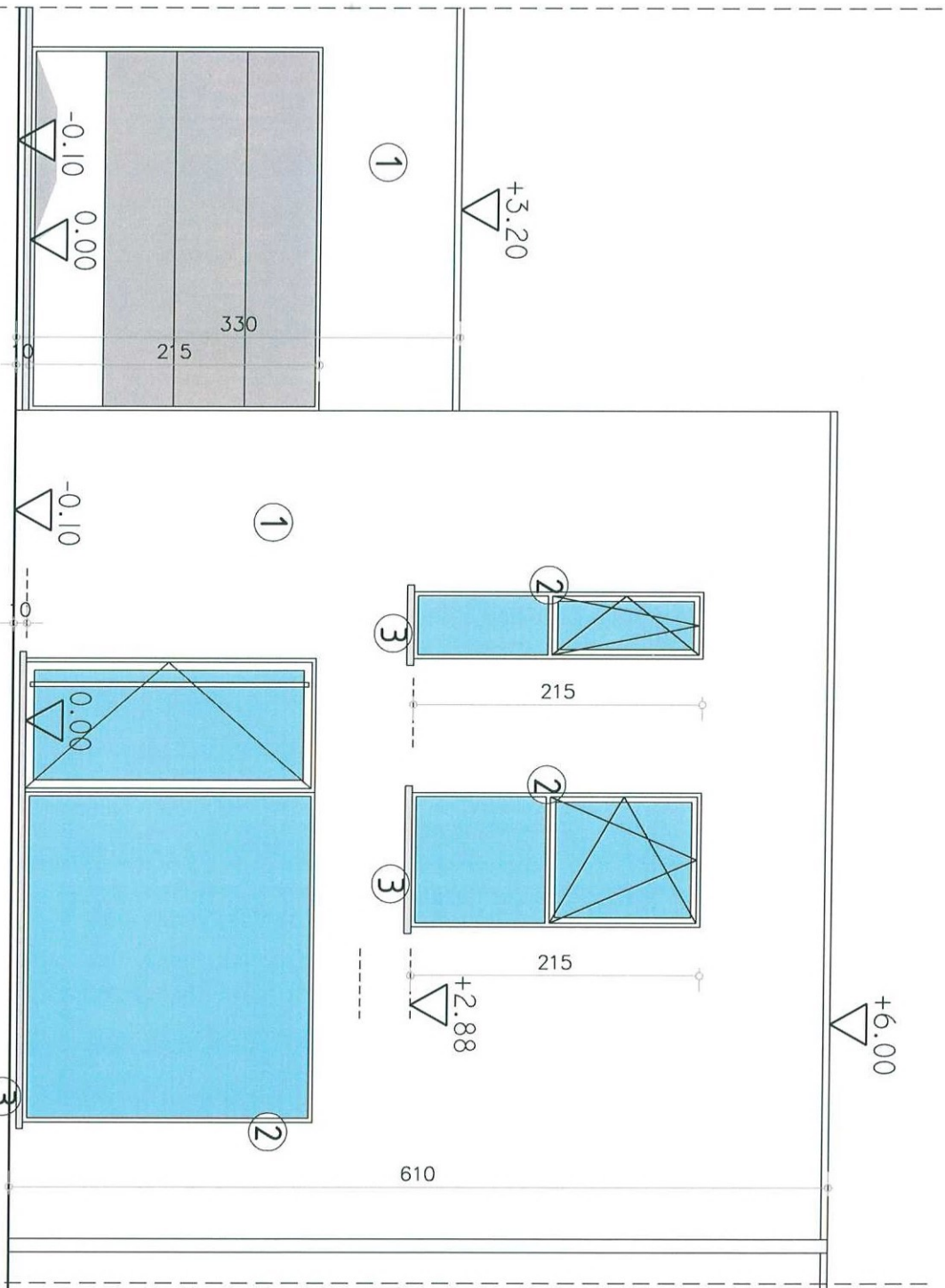
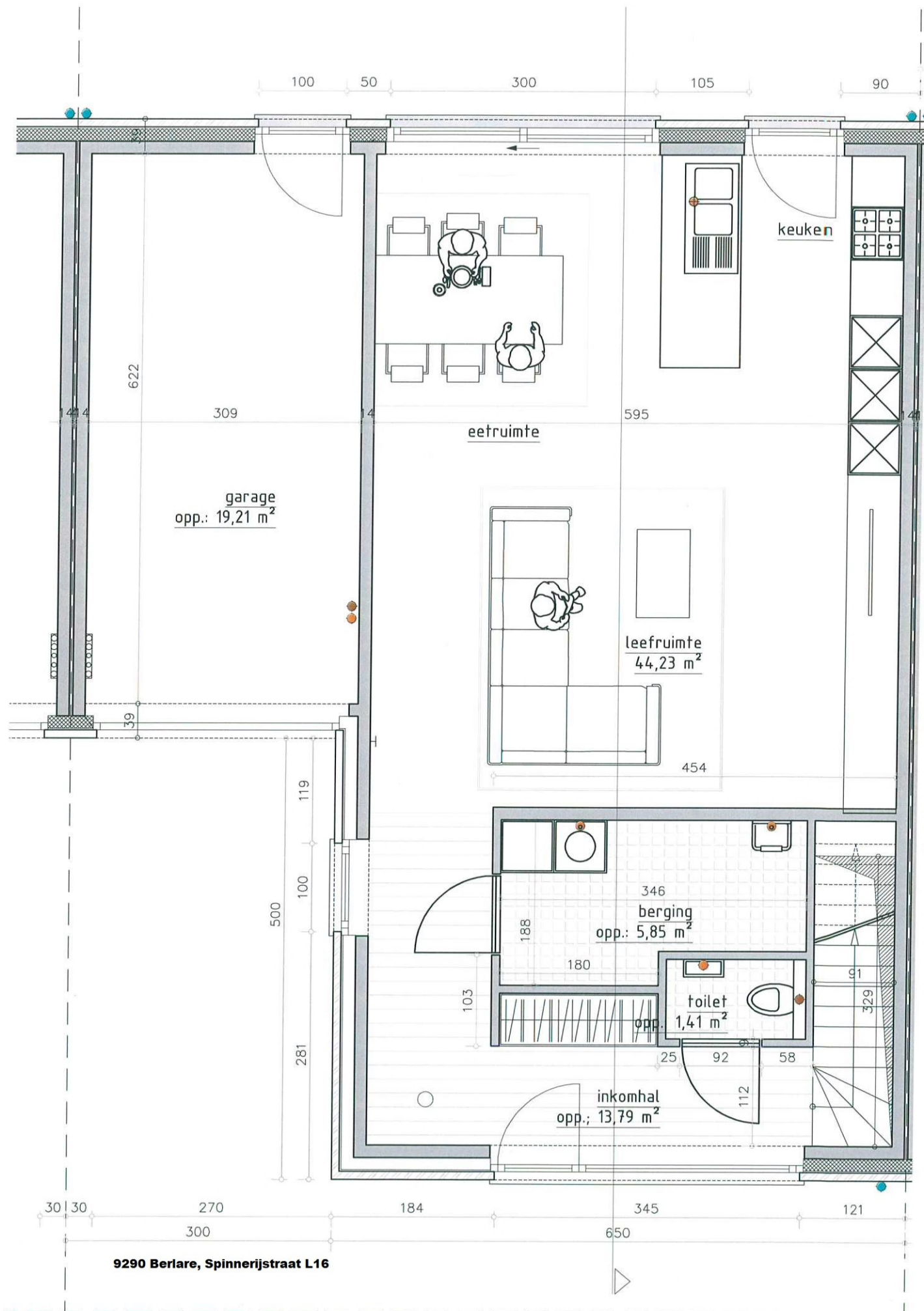


9290 Berlare, Spinnerijstraat L16

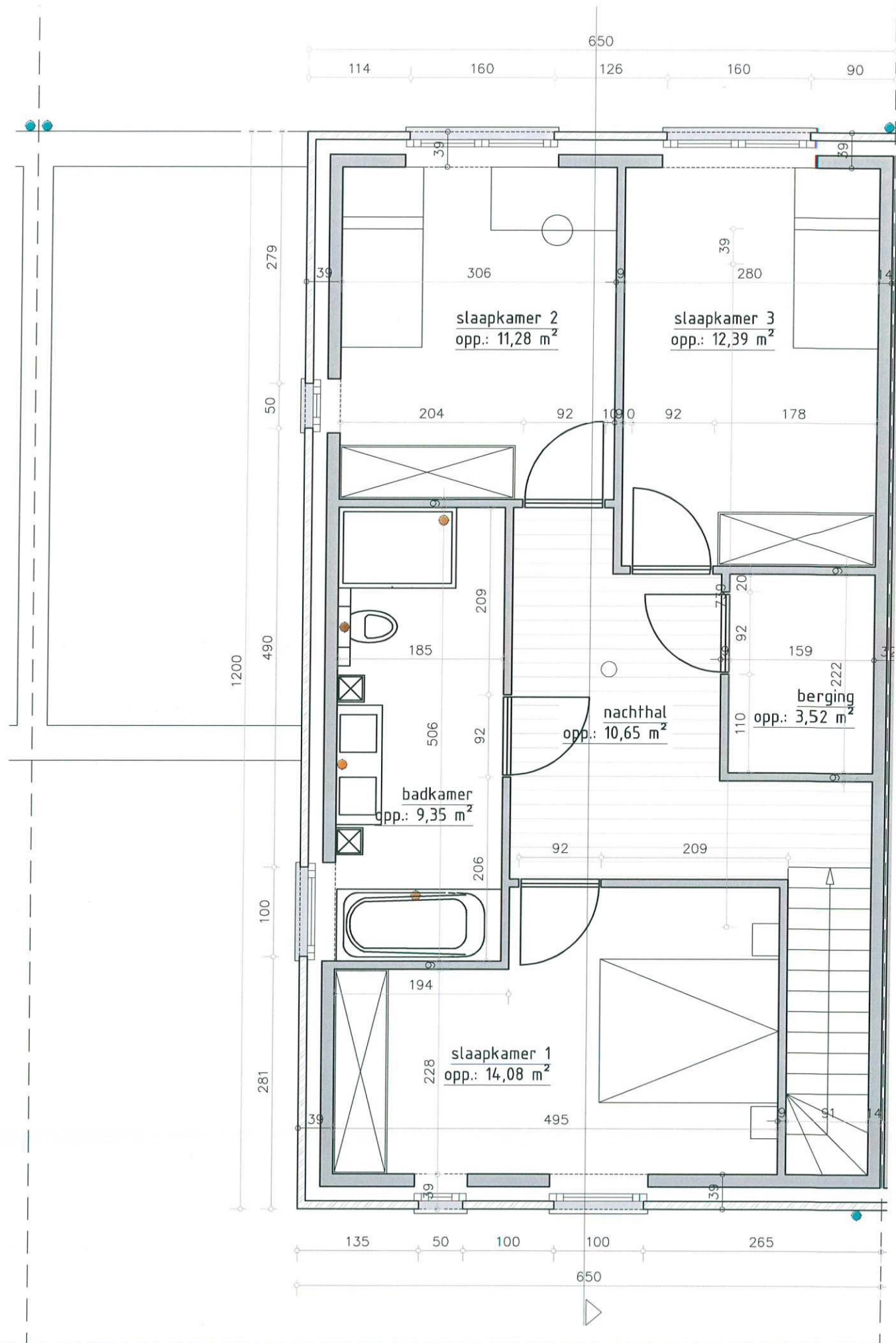
voorgevel lot 16 schaal 1/100

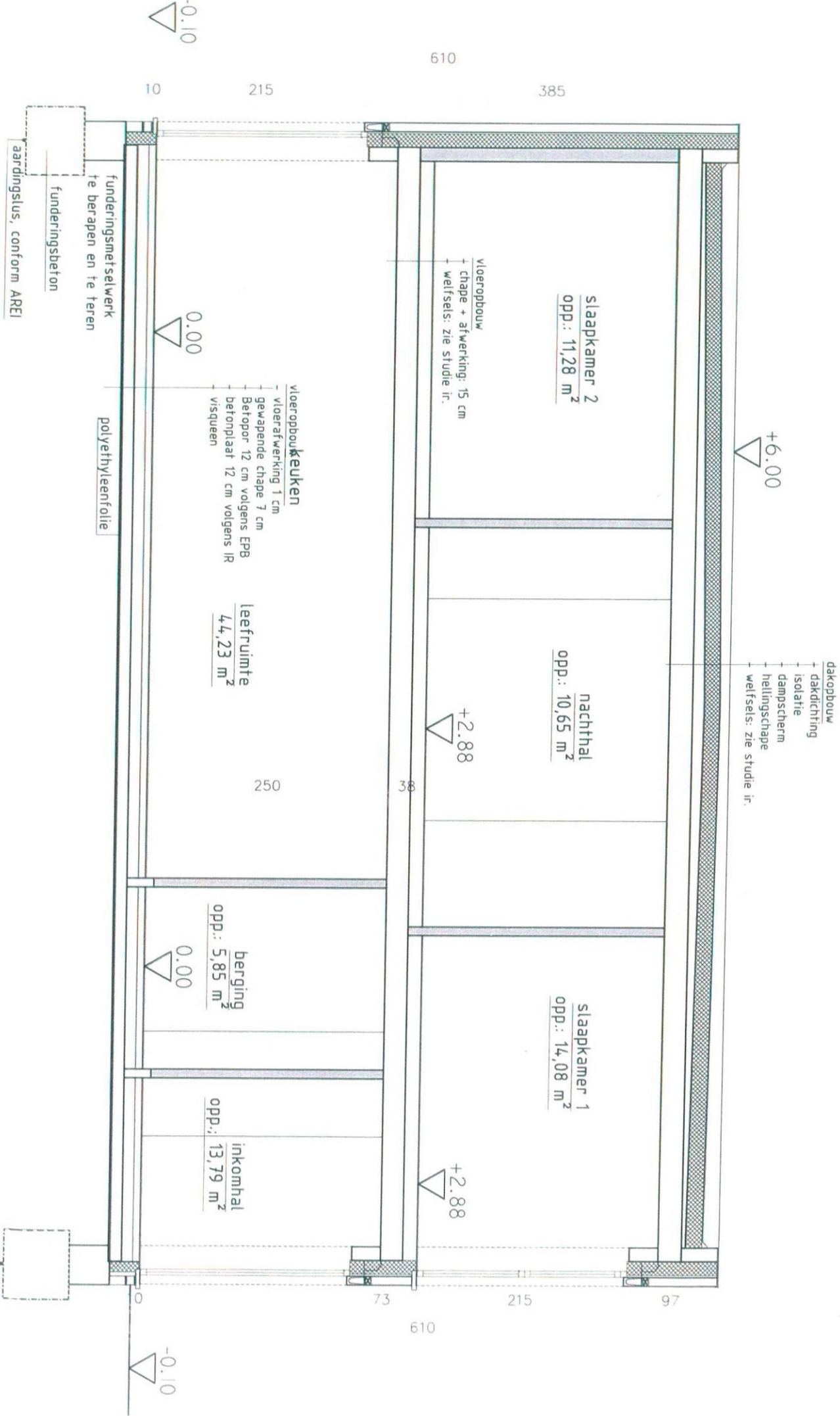
9290 Berlaere, Spinnerijstraat L16











- dakopbouw
- dakdichting
- isolatie
- dampscherm
- hellingschape
- welfsels: zie studie ir.

slaapkamer 2  
opp.: 11,28 m<sup>2</sup>

nachtthal  
opp.: 10,65 m<sup>2</sup>

slaapkamer 1  
opp.: 14,08 m<sup>2</sup>

**vloeropbouwkeuken**  
 vloerafwerking 1 cm  
 gewapende chape 7 cm  
 Betonpor 12 cm volgens EPB  
 betonplaat 12 cm volgens IR  
 visqueen

leefruimte  
44,23 m<sup>2</sup>

berging  
opp.: 5,85 m<sup>2</sup>

inKOMhal  
opp.: 13,79 m<sup>2</sup>

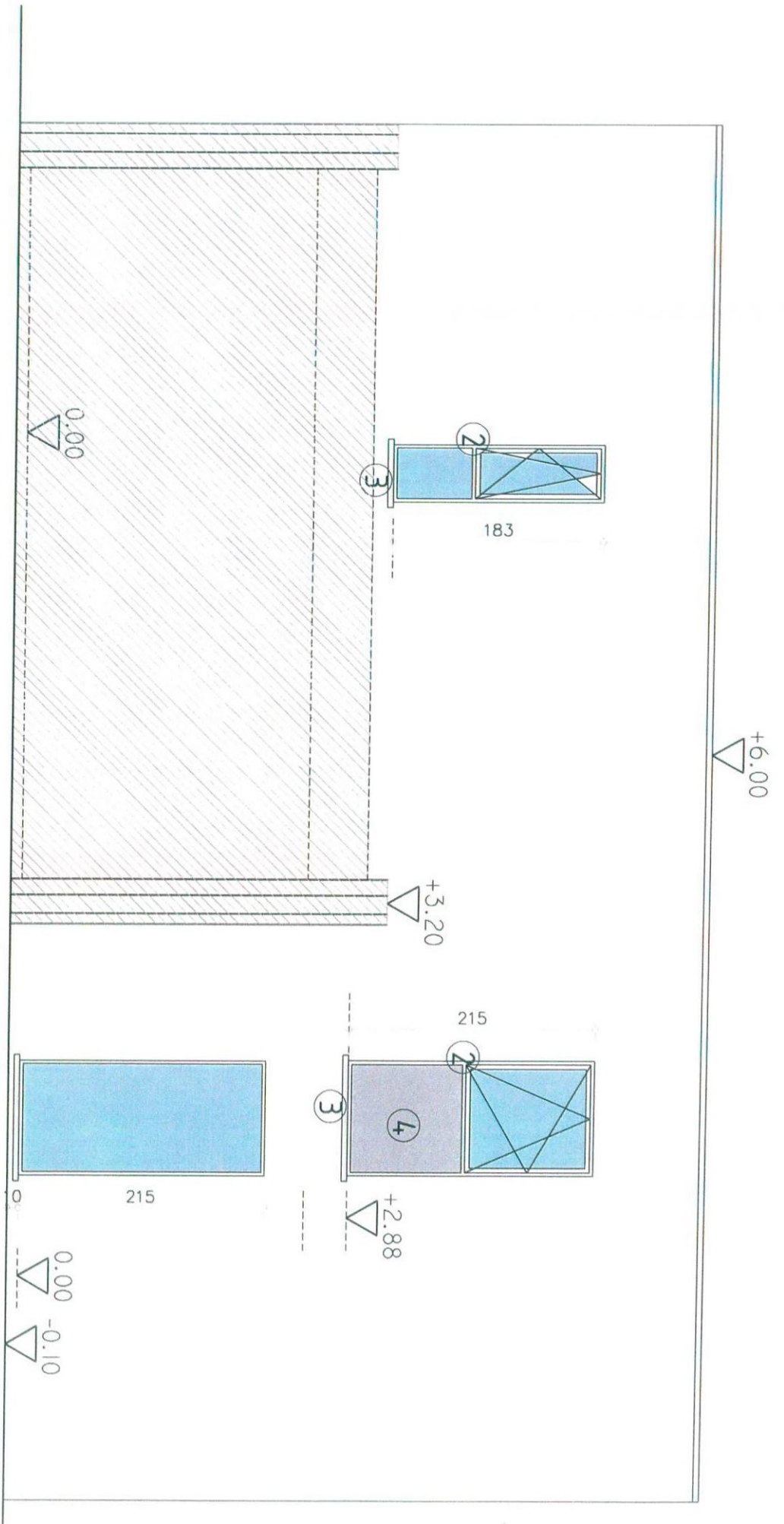
funderingsmetselwerk  
te berapen en te teren

funderingsbeton

aardingsslus, conform AREI

polyethyleenfolie

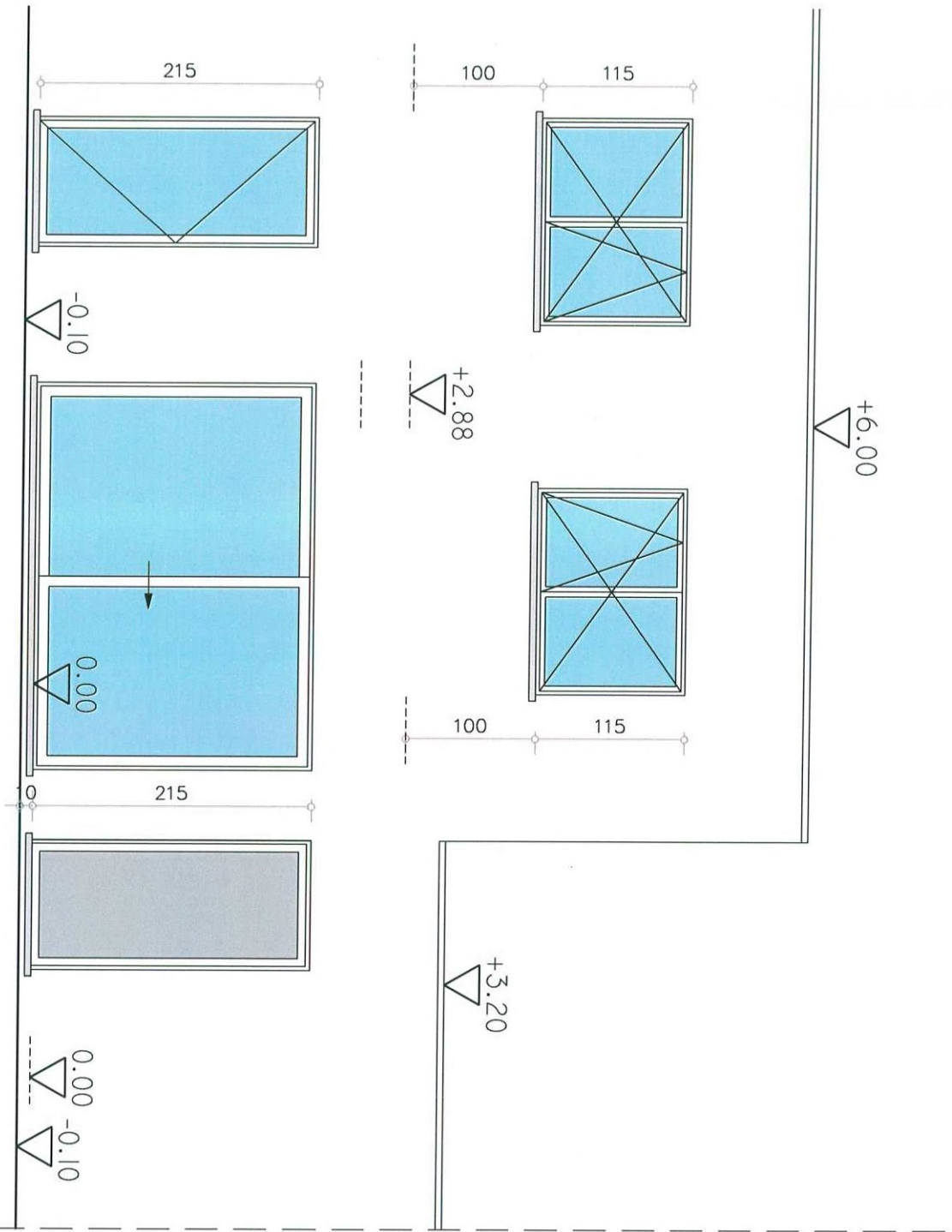
9290 Bertare, Spinnerijstraat L16



9290 Berfere, Spinnerijstraat L16

Achtergevel lot 16 schaal 1/100

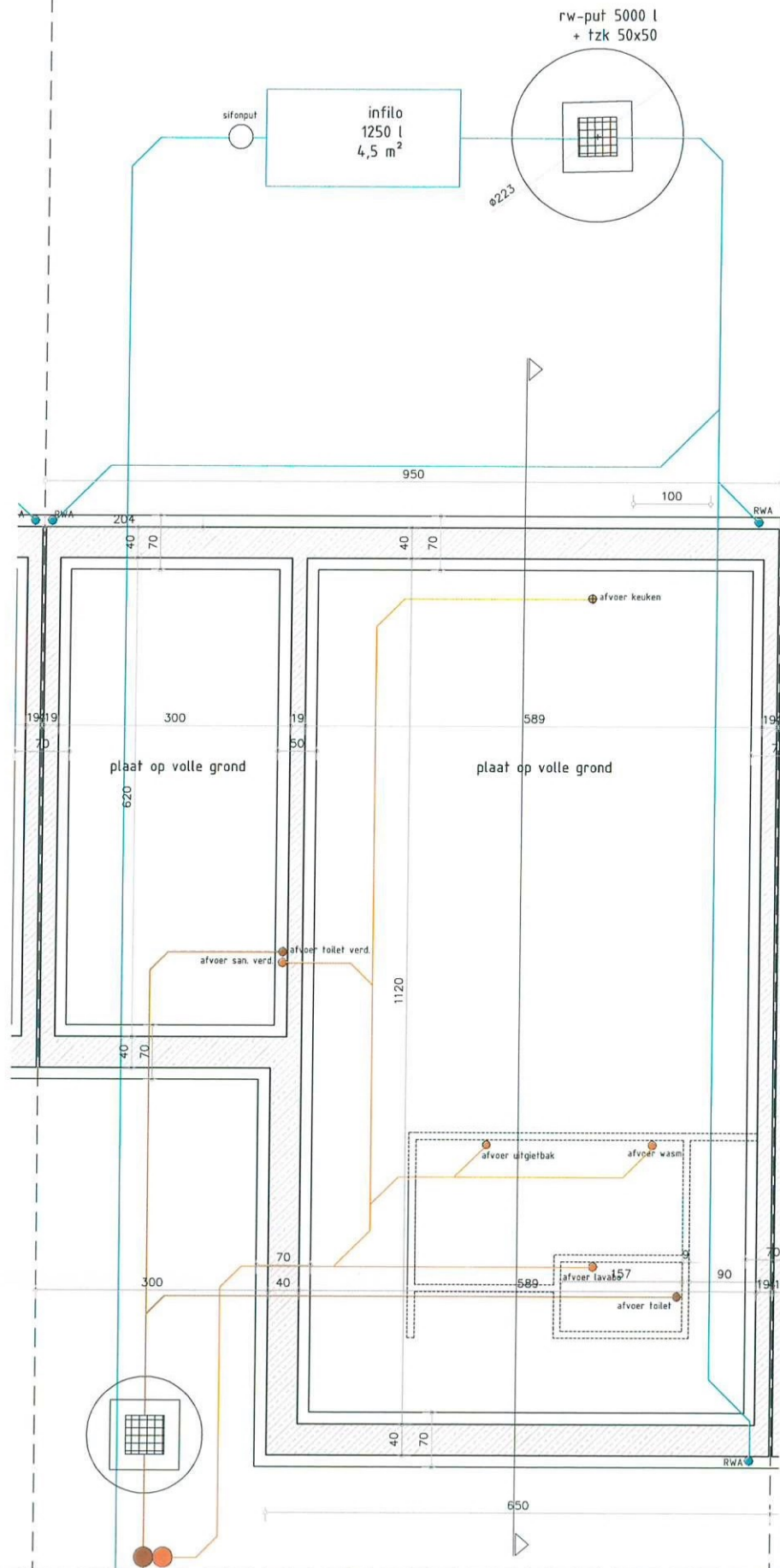
9290 Berlaere, Spinnerijstraat L16





228 m<sup>2</sup>

- voestellen op regenwater:
- \* uitgietsbak
  - \* toilet verdieping
  - \* wasmachine



9290 Berlare, Spinnerijstraat L16

fundering riolering lot 16 schaal 1/100