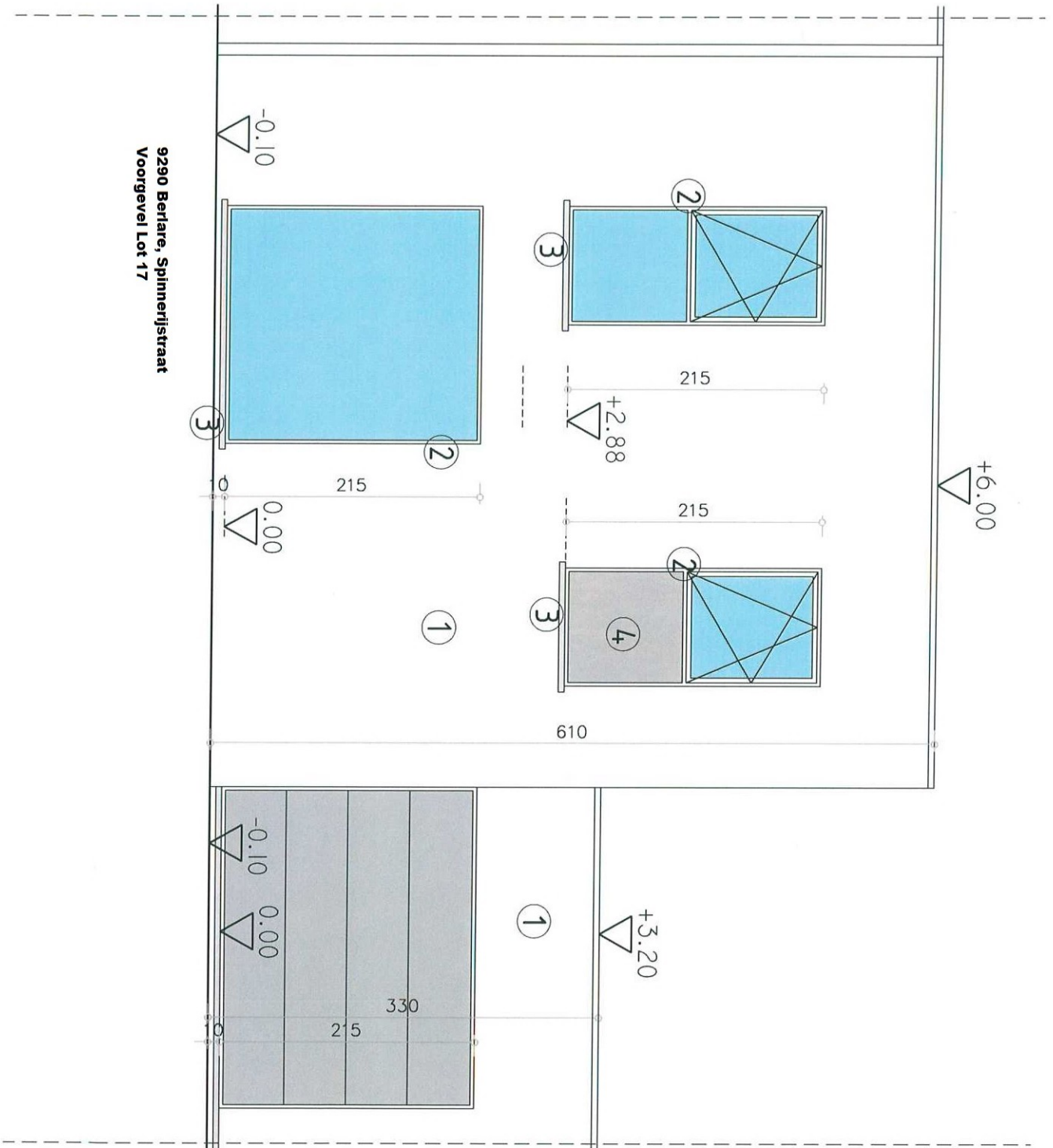
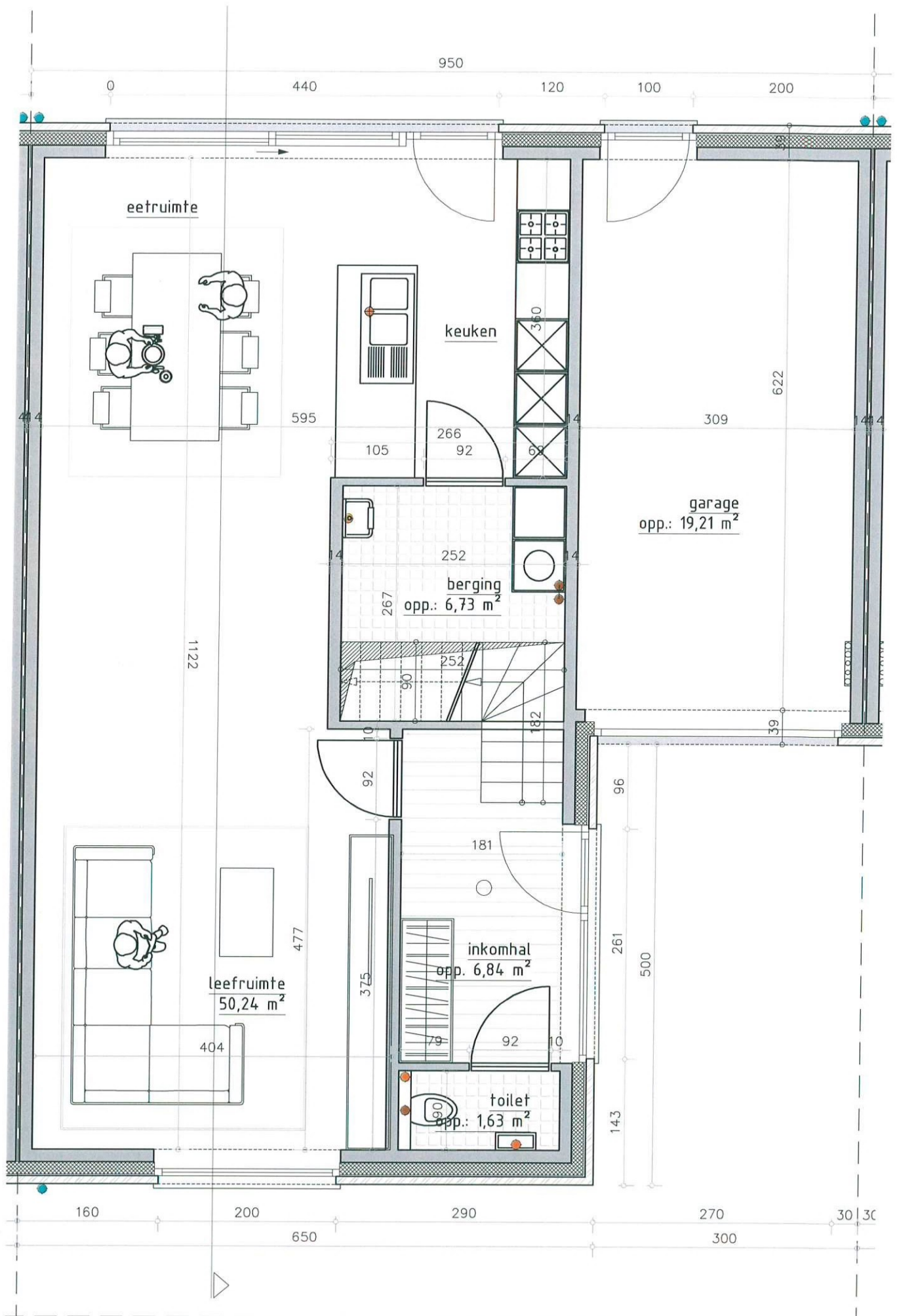


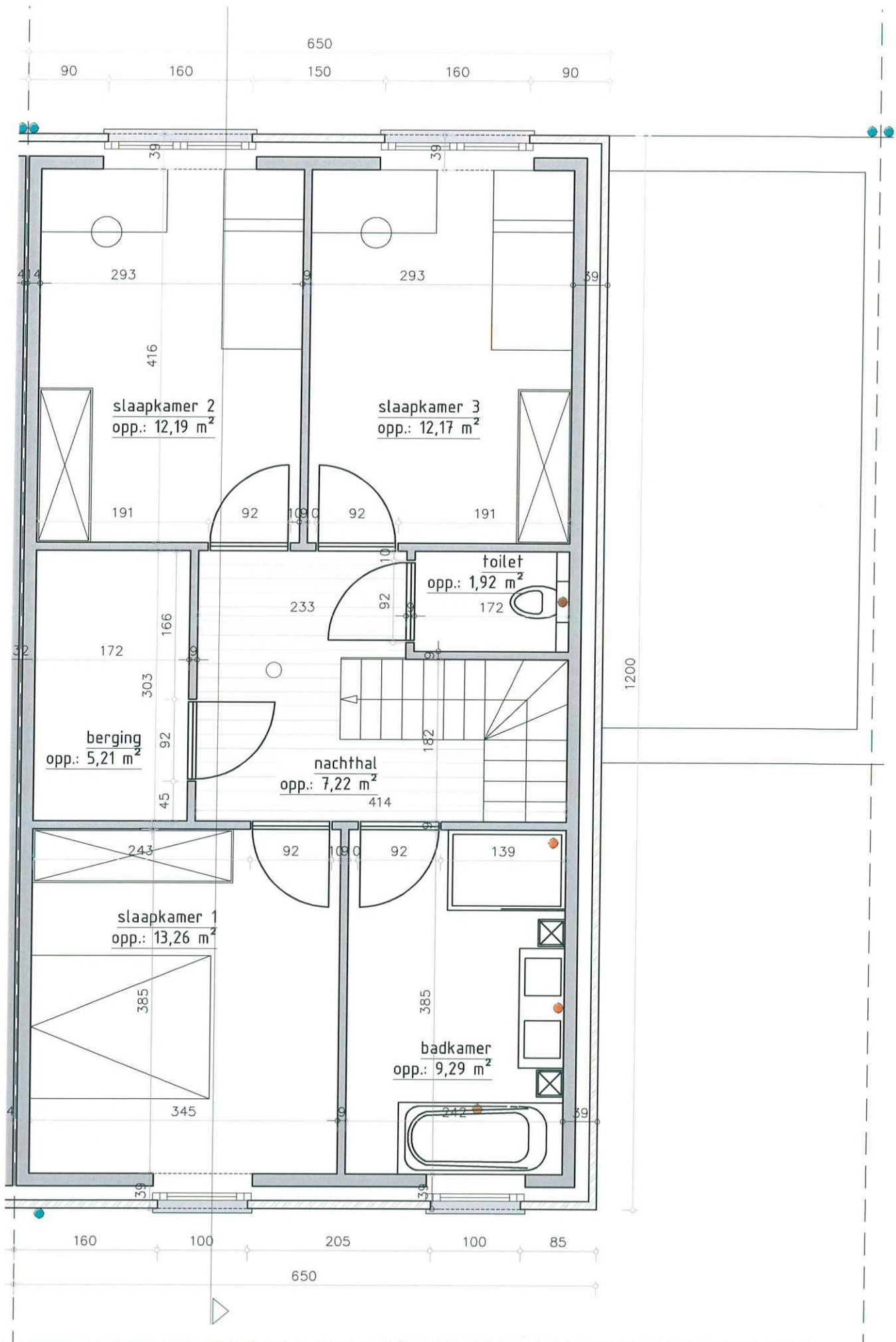
9290 Berlare, Spinnerijstraat L17

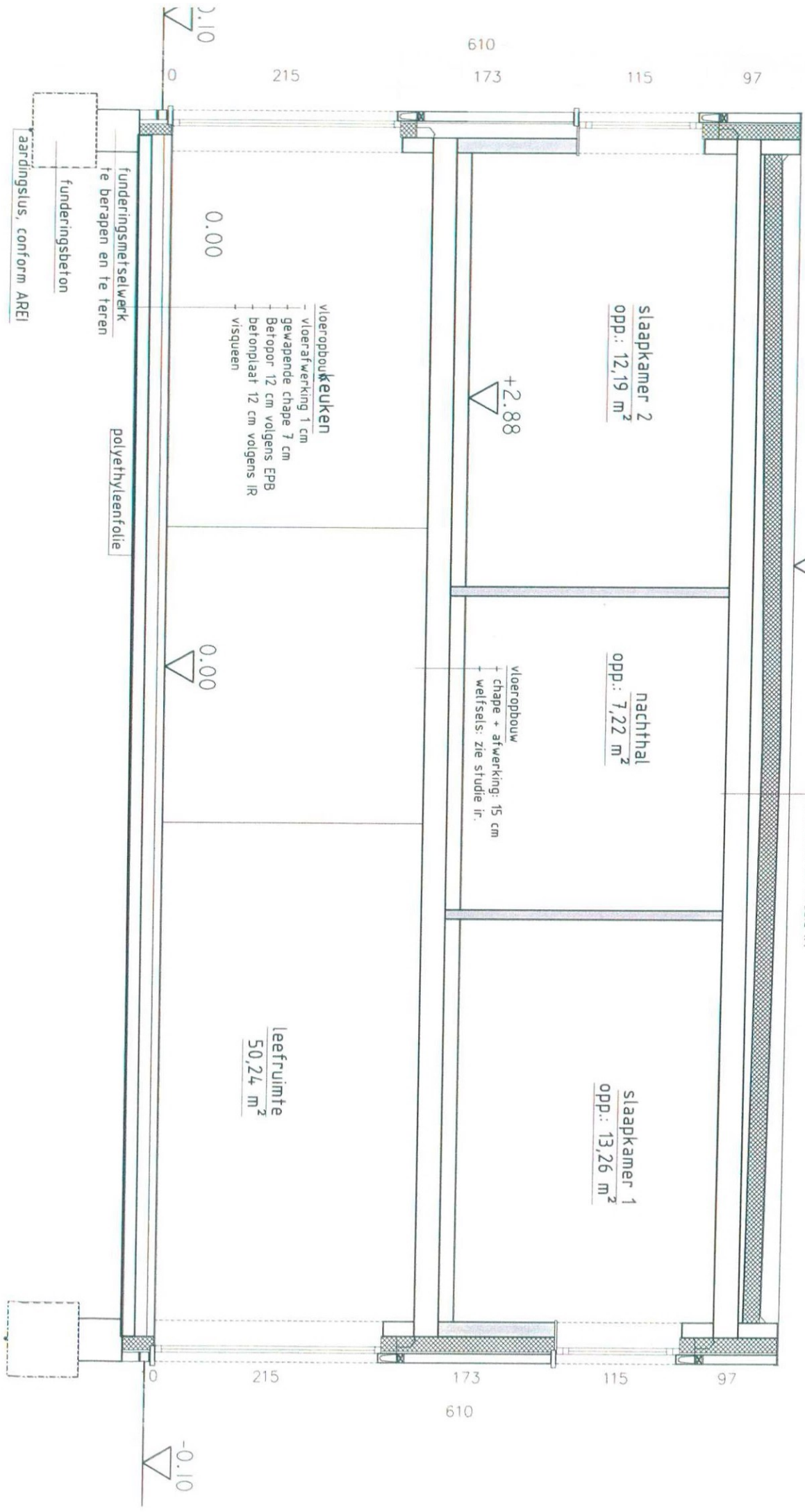
9290 Berlare, Spinnerijstraat  
Voorgevel Lot 17











- + dakopbouw
- + dakdichting
- + isolatie
- + dampscherm
- + hellingschape
- + welfsels: zie studie ir.

slaapkamer 2  
opp.: 12,19 m<sup>2</sup>

nachthal  
opp.: 7,22 m<sup>2</sup>

slaapkamer 1  
opp.: 13,26 m<sup>2</sup>

leefruimte  
50,24 m<sup>2</sup>

- vloeropbouw **keuken**
- vloerafwerking 1 cm
  - gewapende chape 7 cm
  - Betonop 12 cm volgens EPB
  - betonplaat 12 cm volgens IR
  - visqueen

+2.88

- vloeropbouw
- + chape + afwerking: 15 cm
  - + welfsels: zie studie ir.

+6.00

0.00

0.00

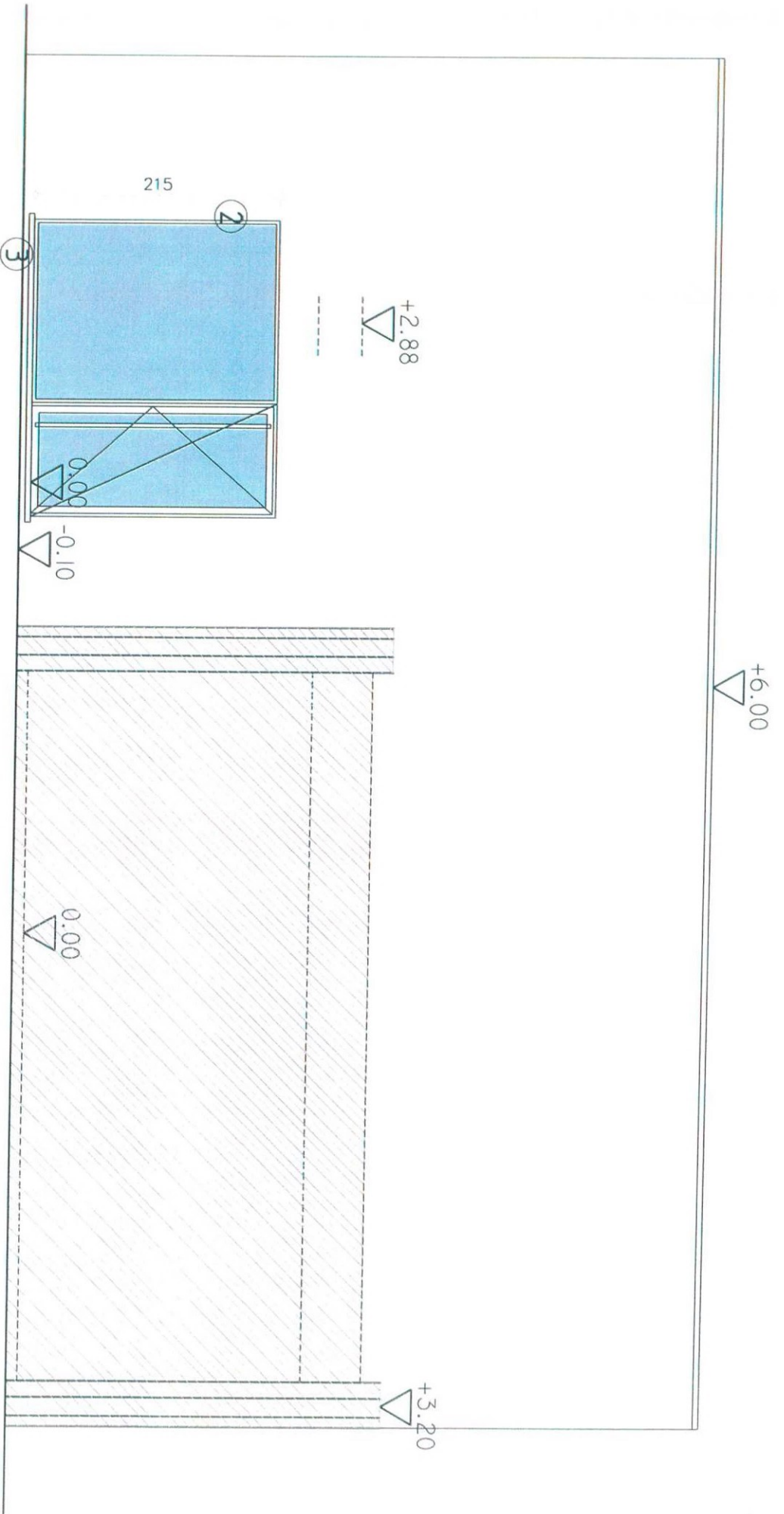
-0.10

- funderingsmetselwerk
- te berapen en te teren
- funderingsbeton
- aardingslus, conform ARE

polyethyleenfolie

9290 Berlare, Spinnerijstraat L17

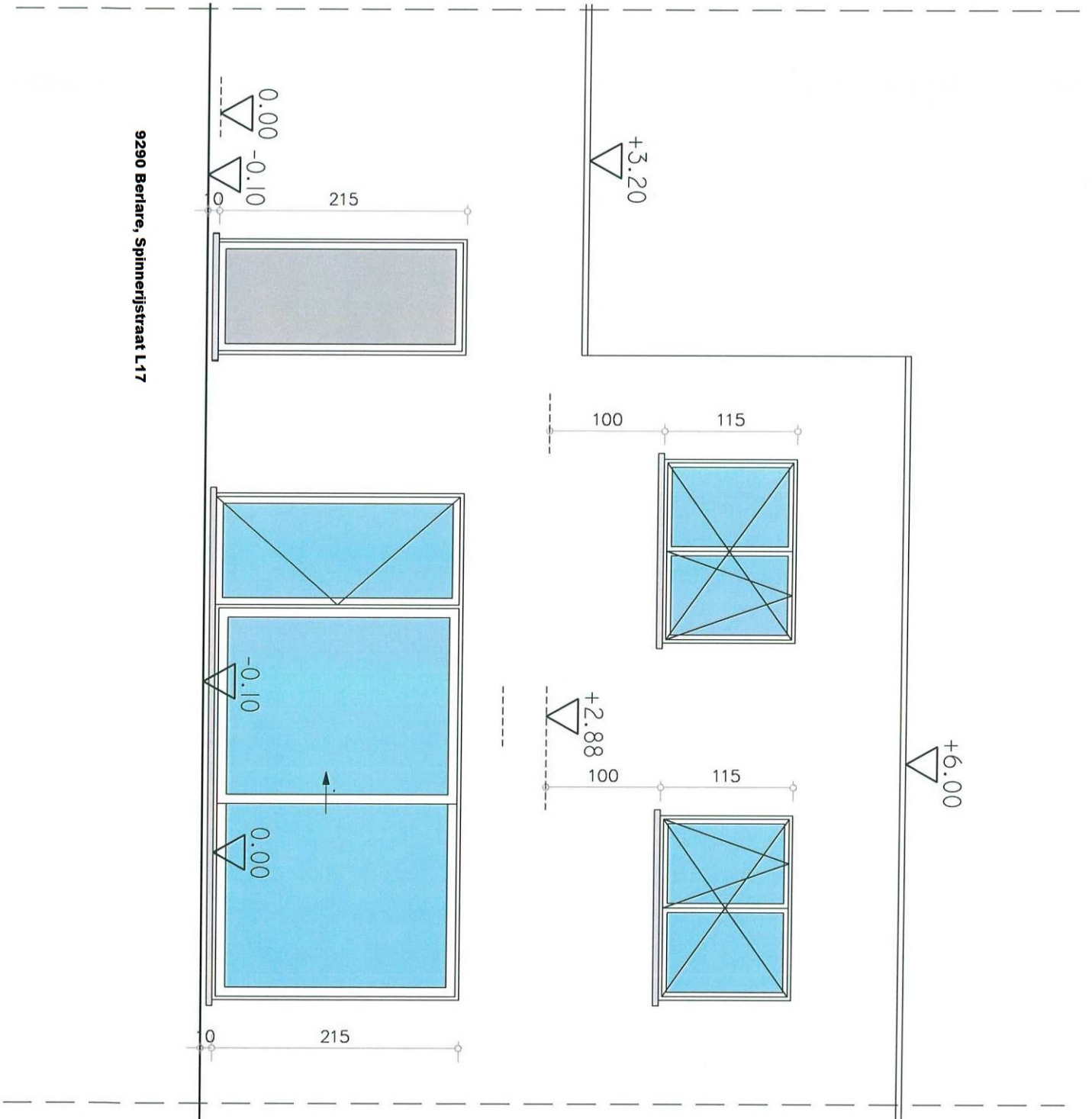




9290 Bertare, Spinnerijstraat L17



9290 Berlare, Spinnerijstraat L17





228 m<sup>2</sup>

- voestellen op regenwater:
- + uitgietbak
  - + toilet verdieping
  - + wasmachine

