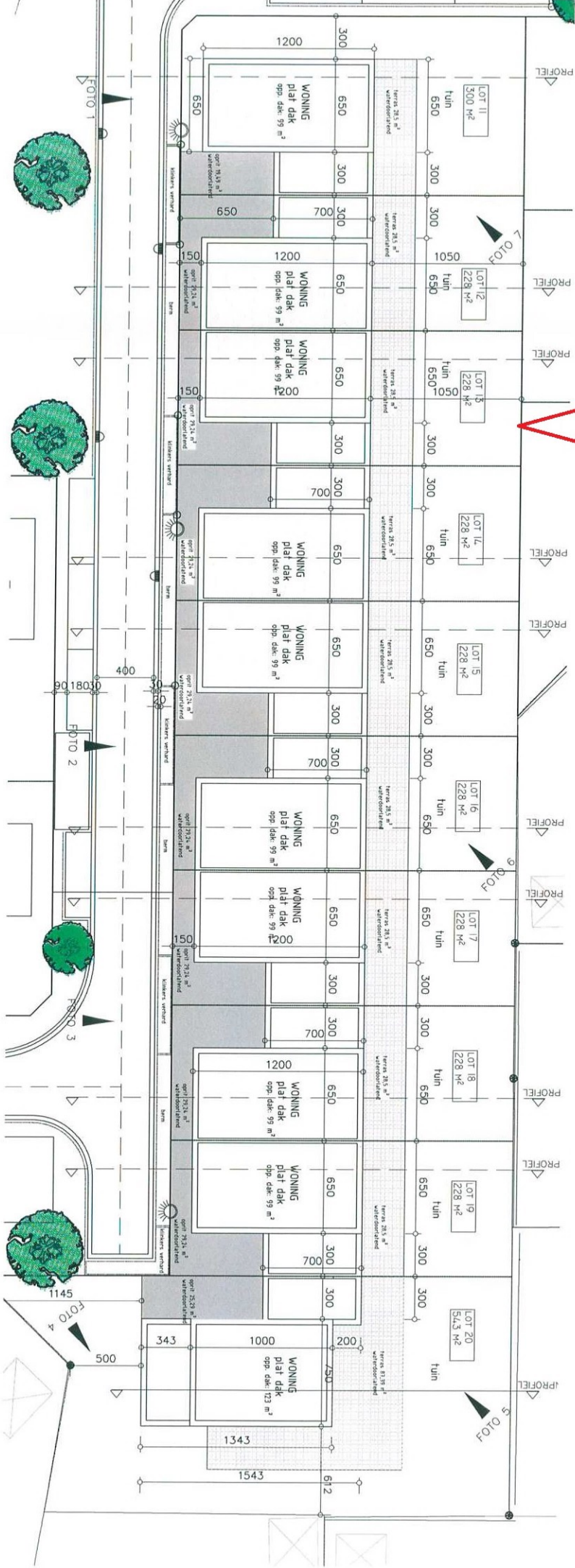
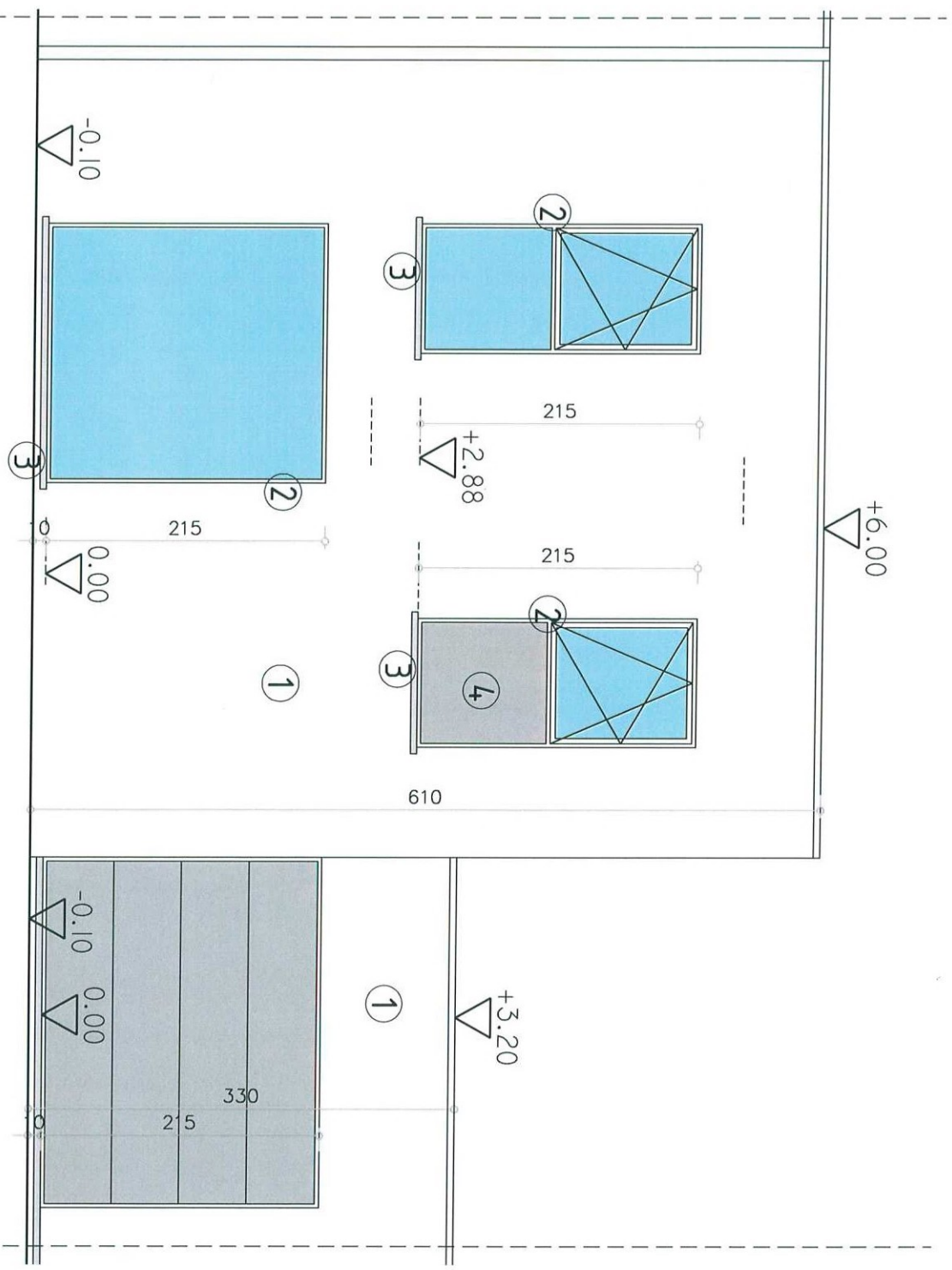


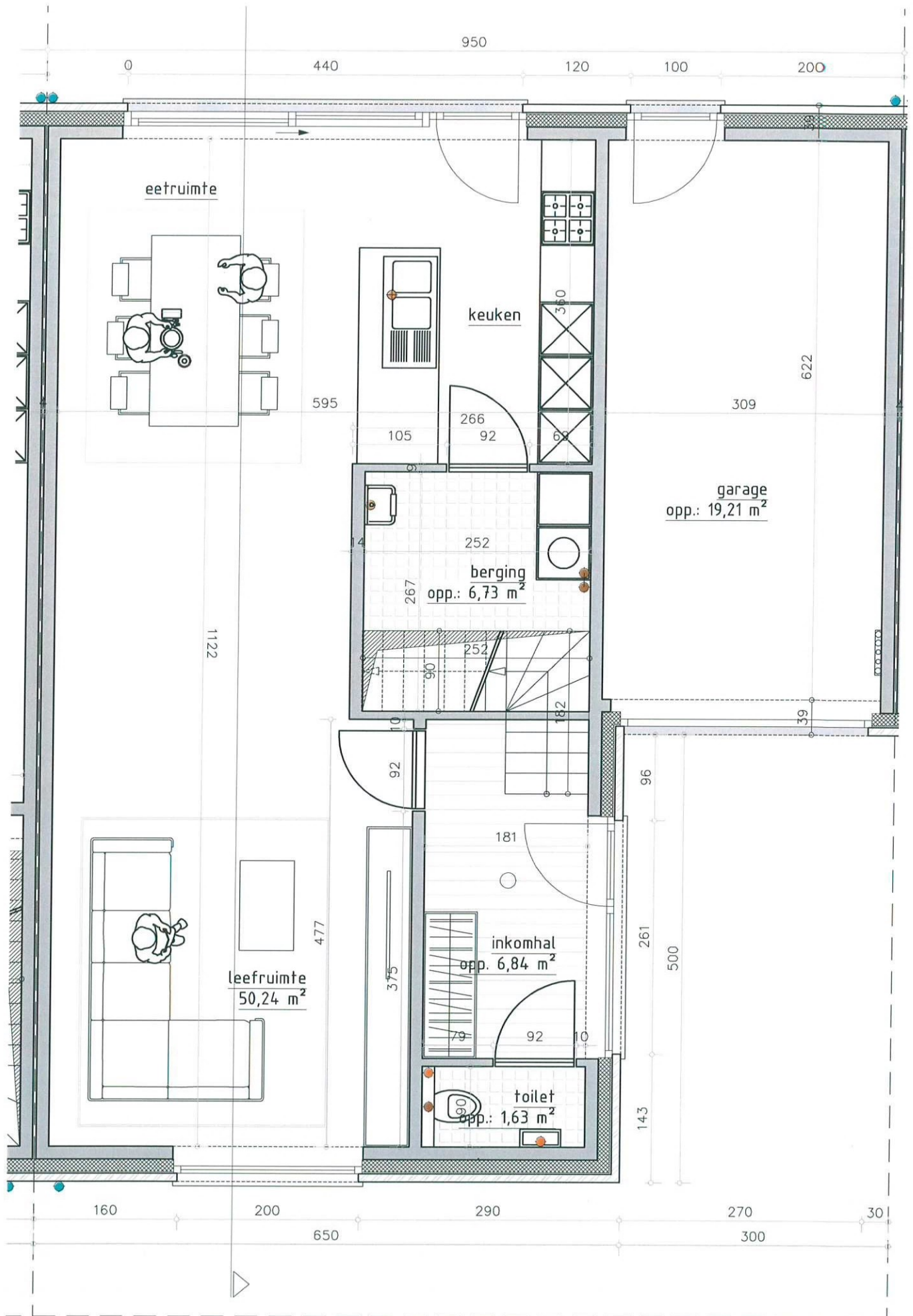
9290 Berlare,
Spinnerijstraat L13



voorgevel lot 13 schaal 1/100

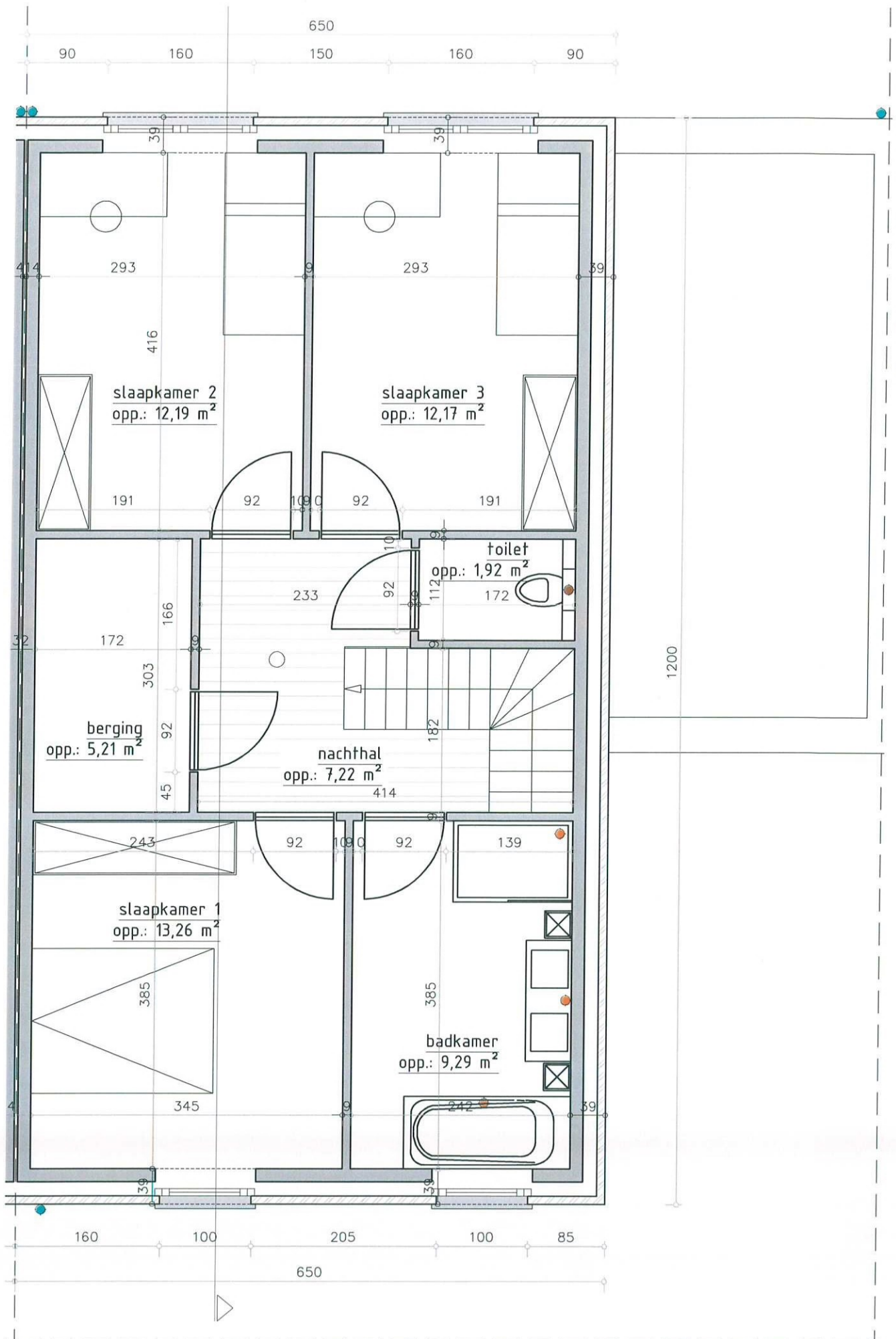
9290 Berlare,
Spinnerijstraat L13





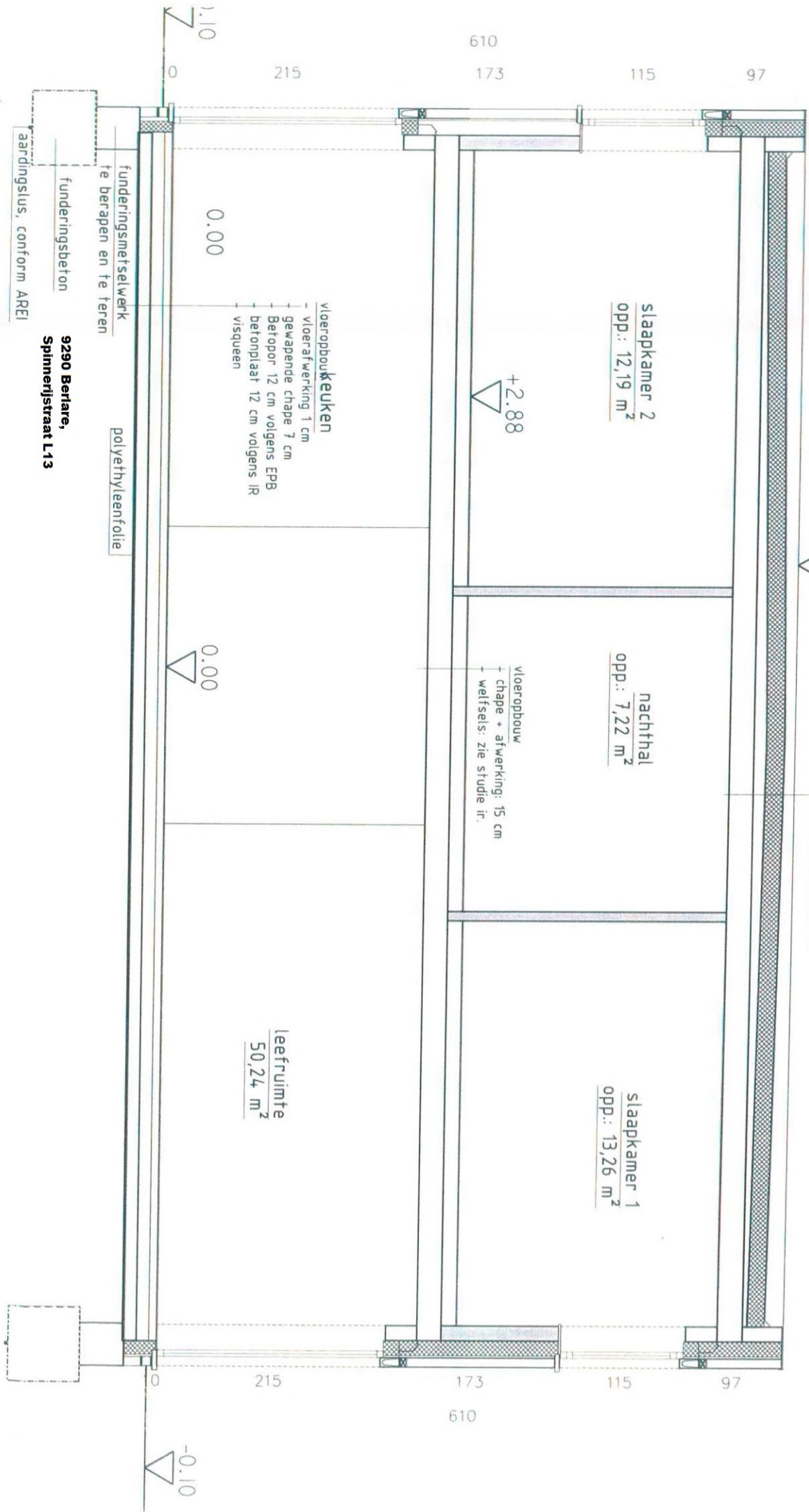
9290 Berlare,
Spinnerijstraat L13

gelijkvloers lot 13 schaal 1/100



9290 Berlare,
Spinnerijstraat L13

verdieping lot 13 schaal 1/100



- + dakopbouw
- + dakdichtfing
- + isolatie
- + dampscherm
- + hellingschape
- + welfsels: zie studie ir.

slaapkamer 2
opp.: 12,19 m²

nachtthal
opp.: 7,22 m²

slaapkamer 1
opp.: 13,26 m²

- vloeropbouwkeuken**
- vloerafwerking 1 cm
 - gewapende chape 7 cm
 - Betopor 12 cm volgens EPB
 - betonplaat 12 cm volgens IR
 - visqueen

- vloeropbouw**
- + chape + afwerking: 15 cm
 - + welfsels: zie studie ir.

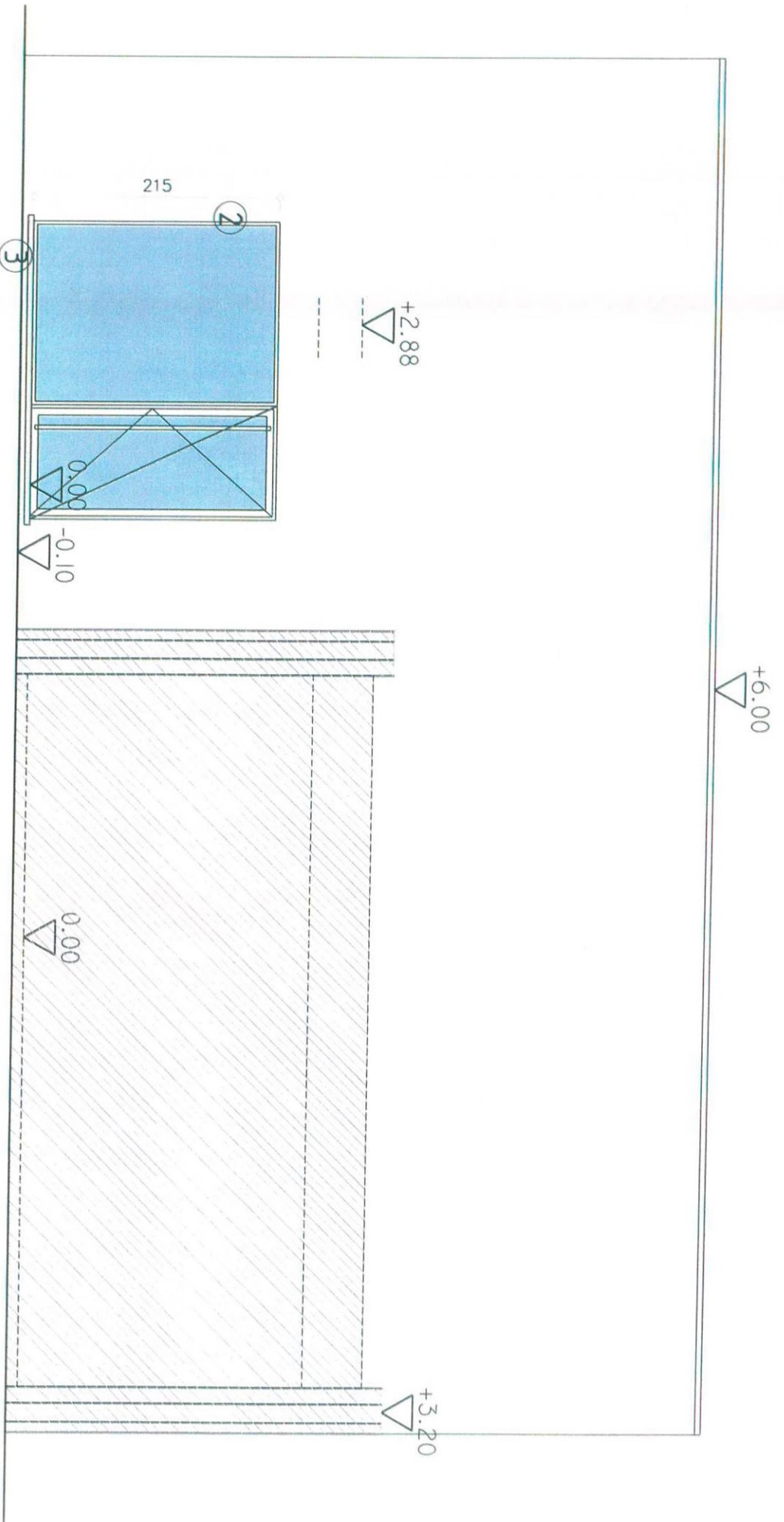
leefruimte
50,24 m²

- funderingsmetselwerk
- te berapen en te teren
- funderingsbeton
- aardingslus, conform AREI

polyethyleenfolie

**9290 Berlare,
Spinnerijstraat L13**

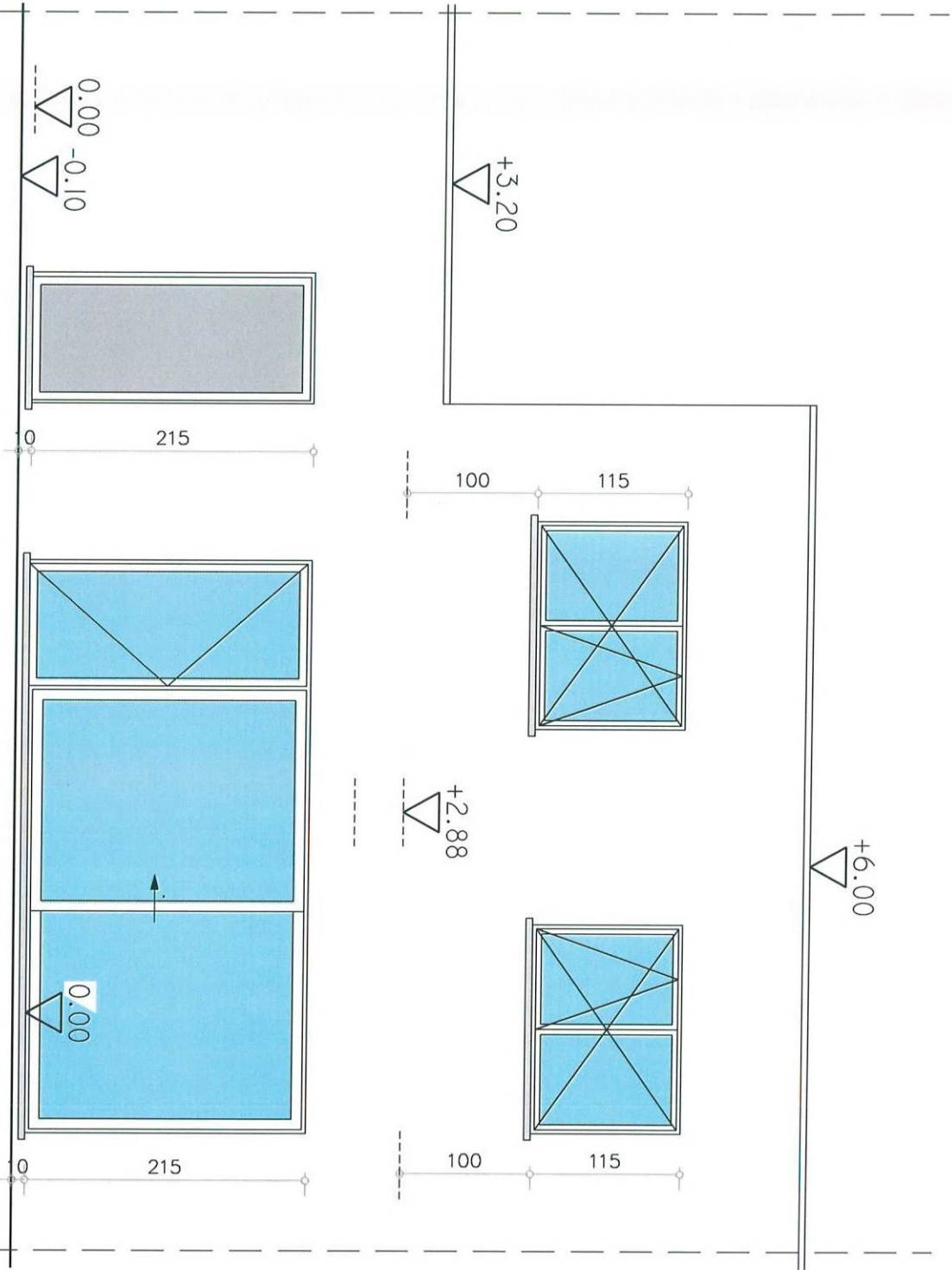




9290 Berlare,
Spinnerijstraat L.13

achtergevel lot 13 schaal 1/100

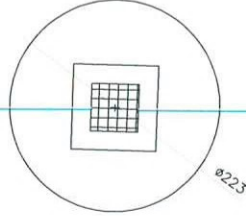
9290 Berlare,
Spinnerijstraat L13



228 m²

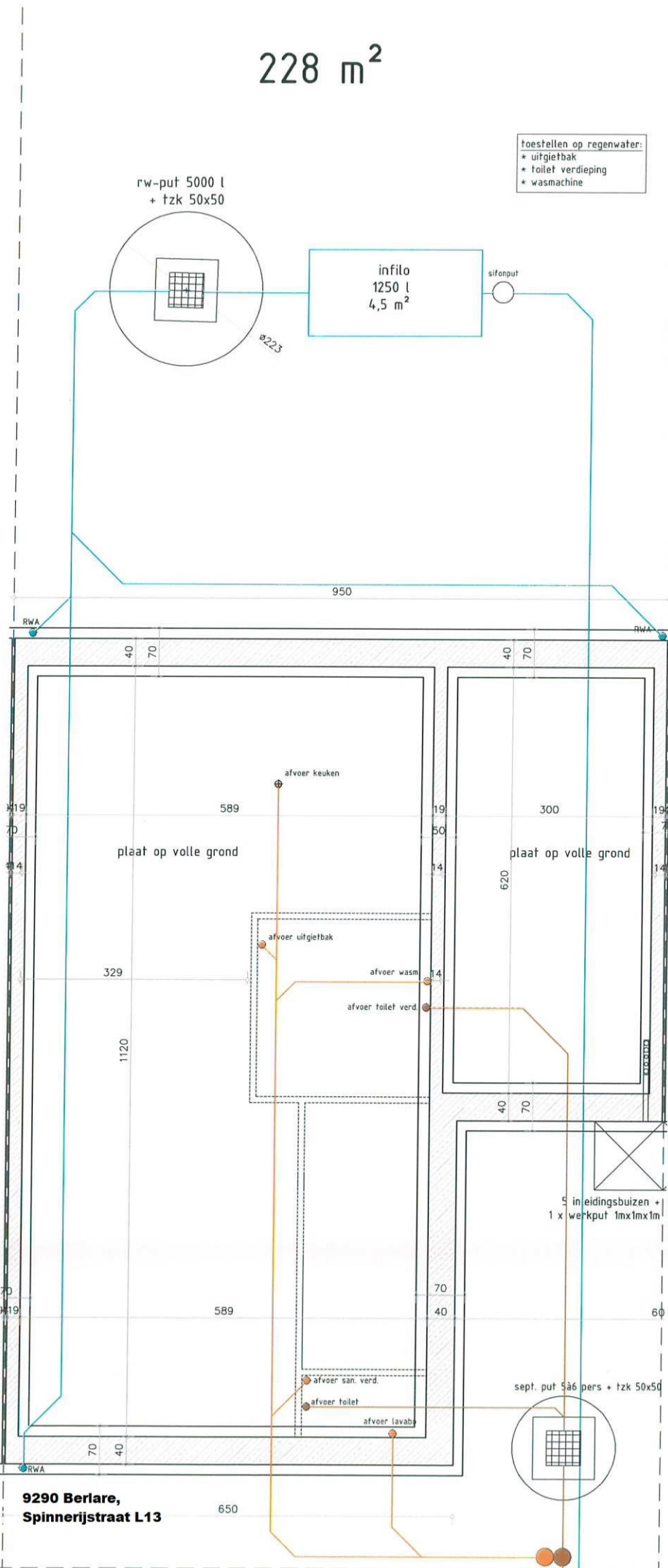
- toestellen op regenwater:
- * uitgietsbak
 - * toilet verdieping
 - * wasmachine

rw-put 5000 l
+ tzk 50x50



infilo
1250 l
4,5 m²

sifonput



9290 Berlare,
Spinnerijstraat L13