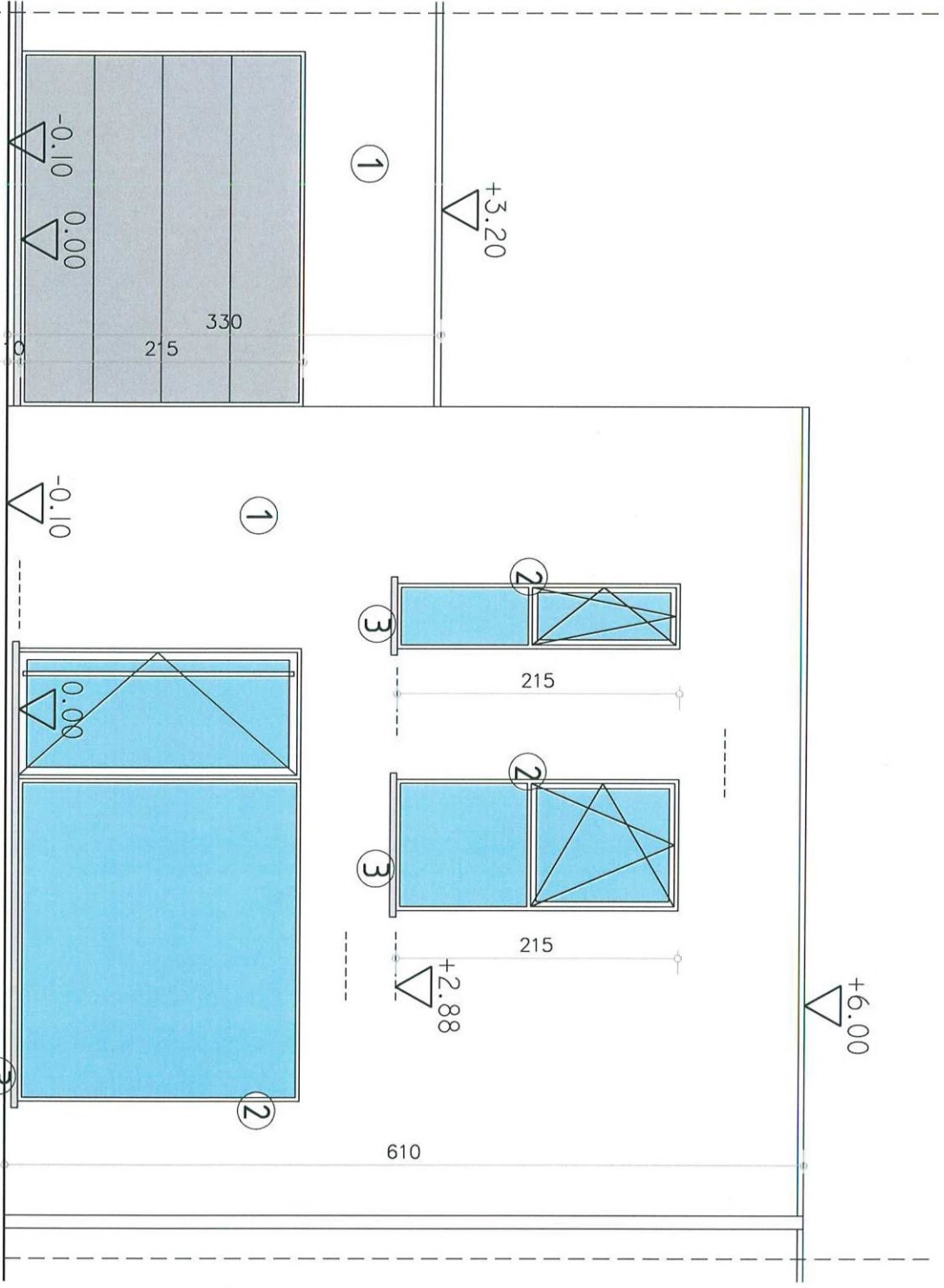
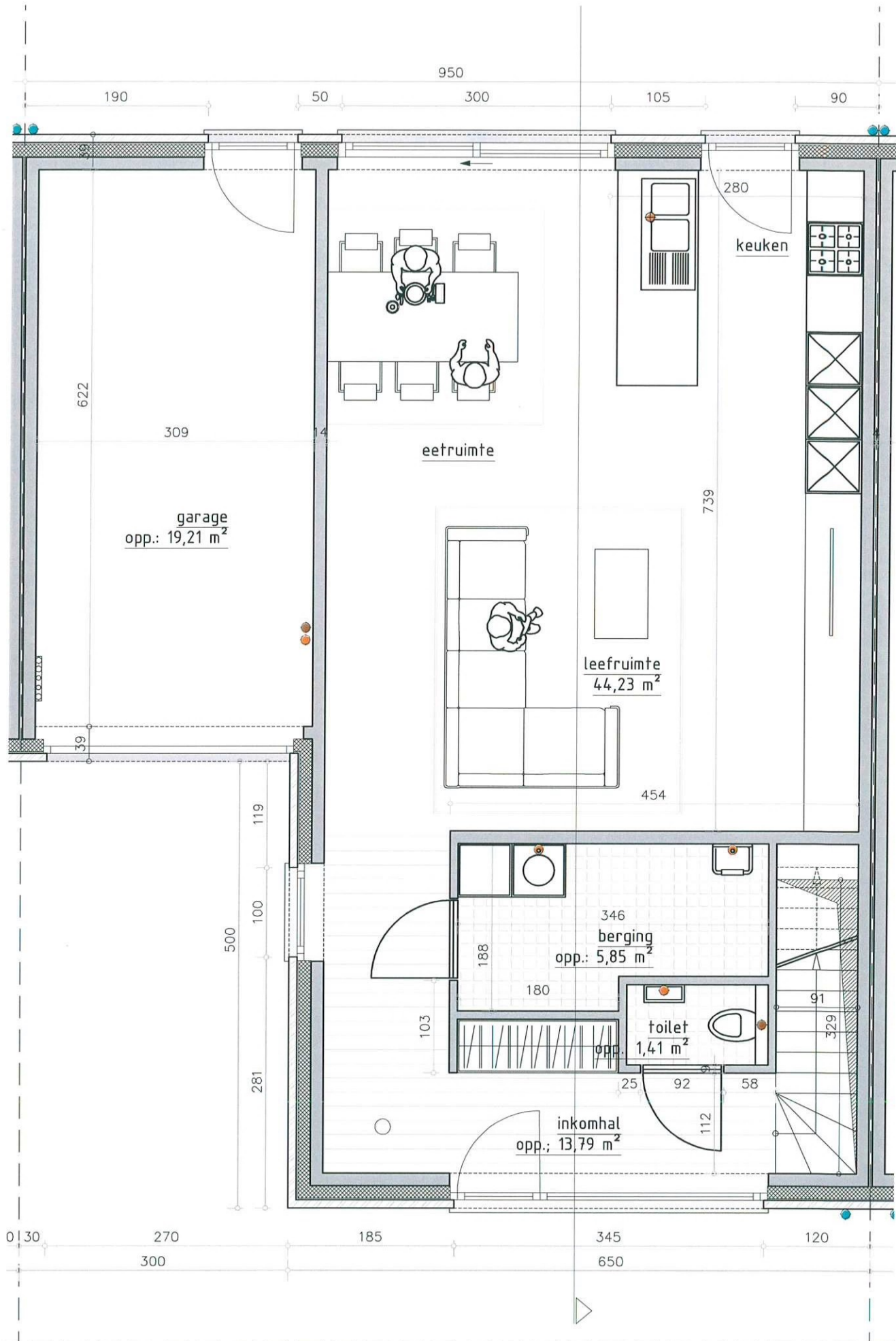


voorgevel lot 12 schaal 1/100

9290 Berlare,
Spinnerijstraat L12

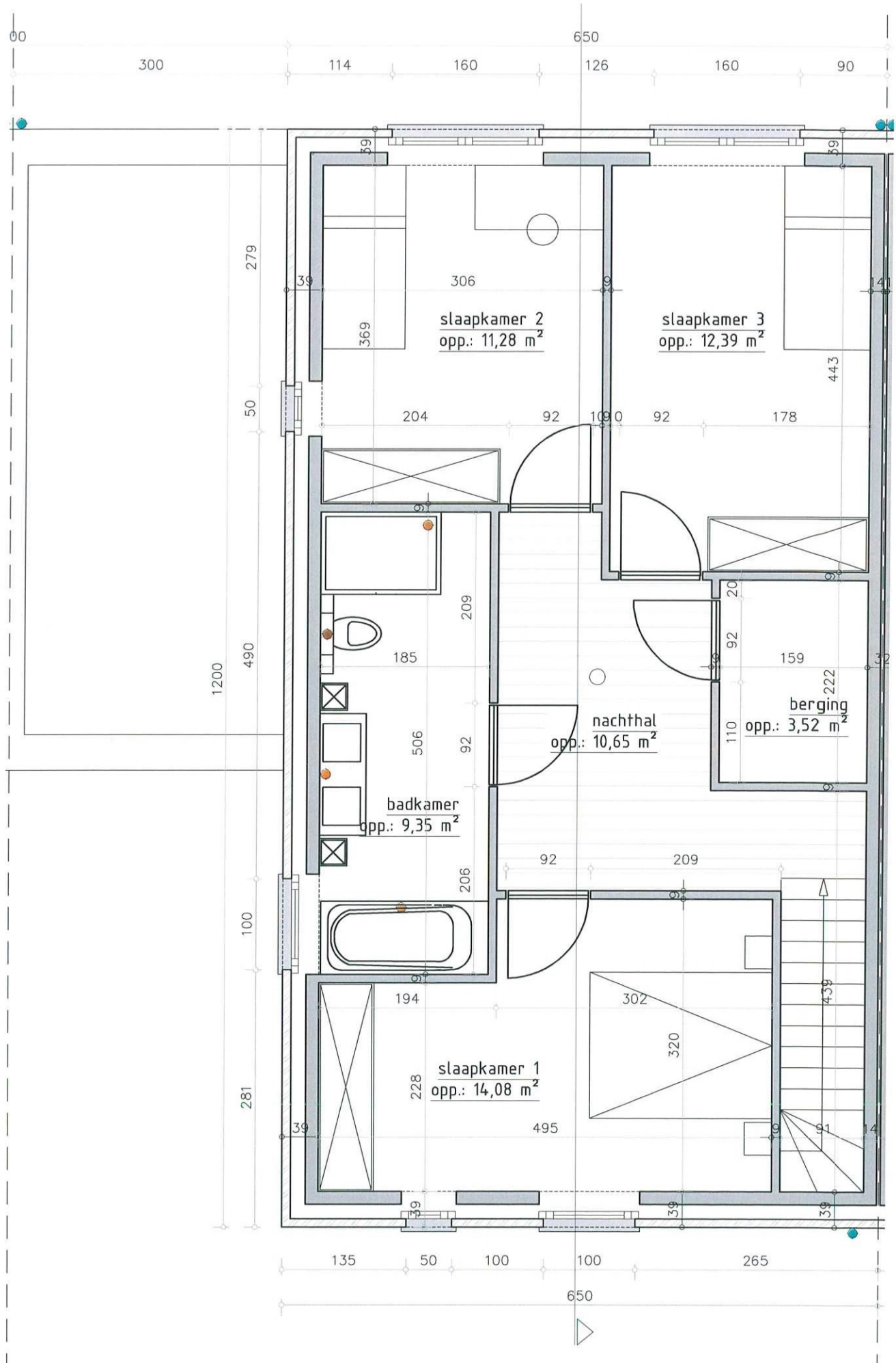




9290 berlare,
Spinnerijstraat L12

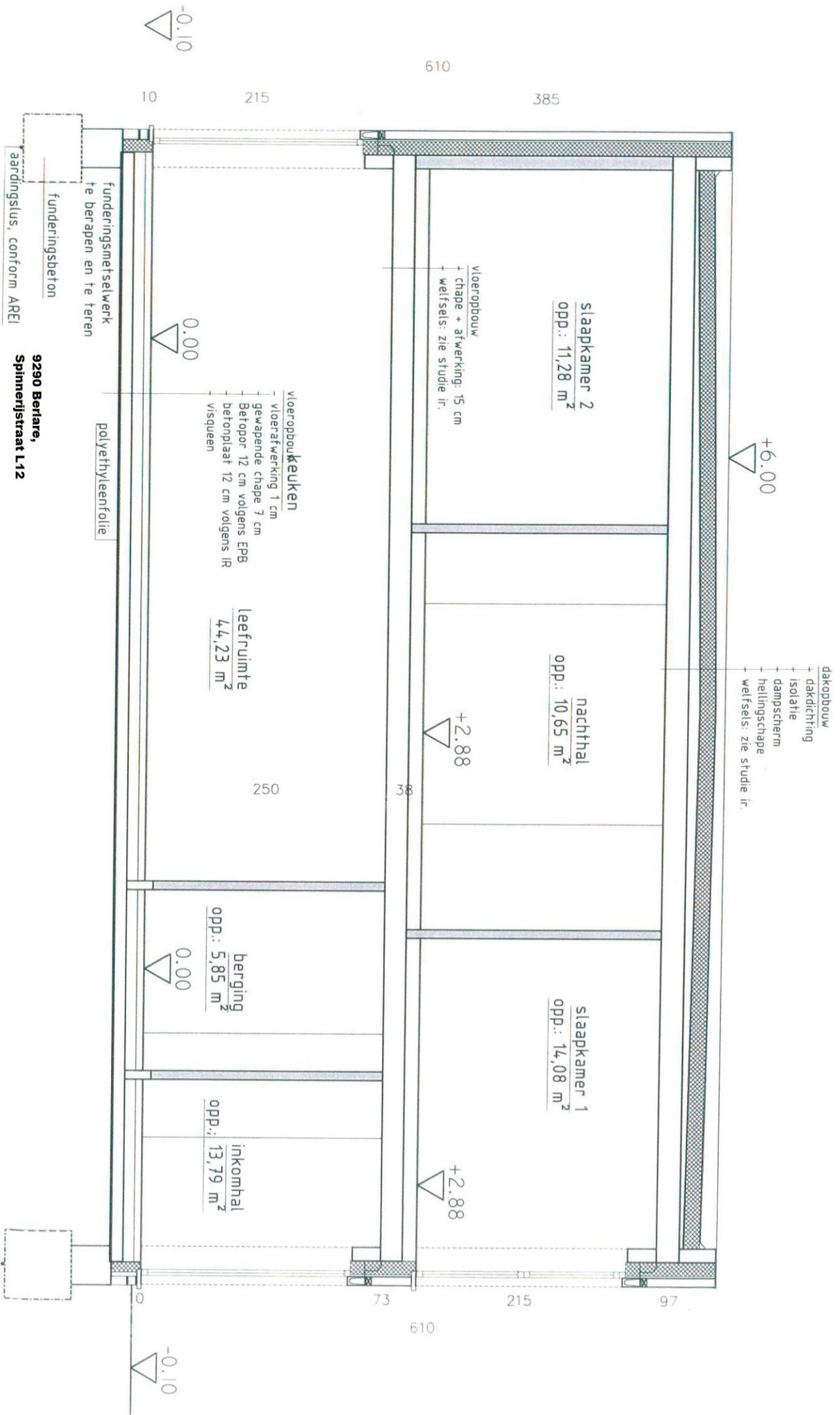
gelijkvloers lot 12 schaal 1/100





9290 Berlare,
Spinnerijstraat L12

verdieping lot 12 schaal 1/100



+6.00

- + dakopbouw
- + dakdichting
- + isolatie
- + dampscherm
- + hellingschape
- + welfsels: zie studie ir.

slaapkamer 2
opp.: 11,28 m²

naththal
opp.: 10,65 m²

slaapkamer 1
opp.: 14,08 m²

vloeropbouw
+ chape + afwerking: 15 cm
+ welfsels: zie studie ir.

+2.88

+2.88

vloeropbouw **keuken**
- vloerafwerking 1 cm
- gewapende chape 7 cm
- Betoor 12 cm volgens EPB
- betonplaat 12 cm volgens IR
- visqueen

leefruimte
44,23 m²

berging
opp.: 5,85 m²

incomhal
opp.: 13,79 m²

funderingsmetselwerk
te berapen en te teren

polyethyleenfolie

funderingsbeton
aardingslus, conform AREI

9290 Bertare,
Spinnerijstraat L12

-0.10

0.00

0.00

-0.10

610

10

215

385

250

38

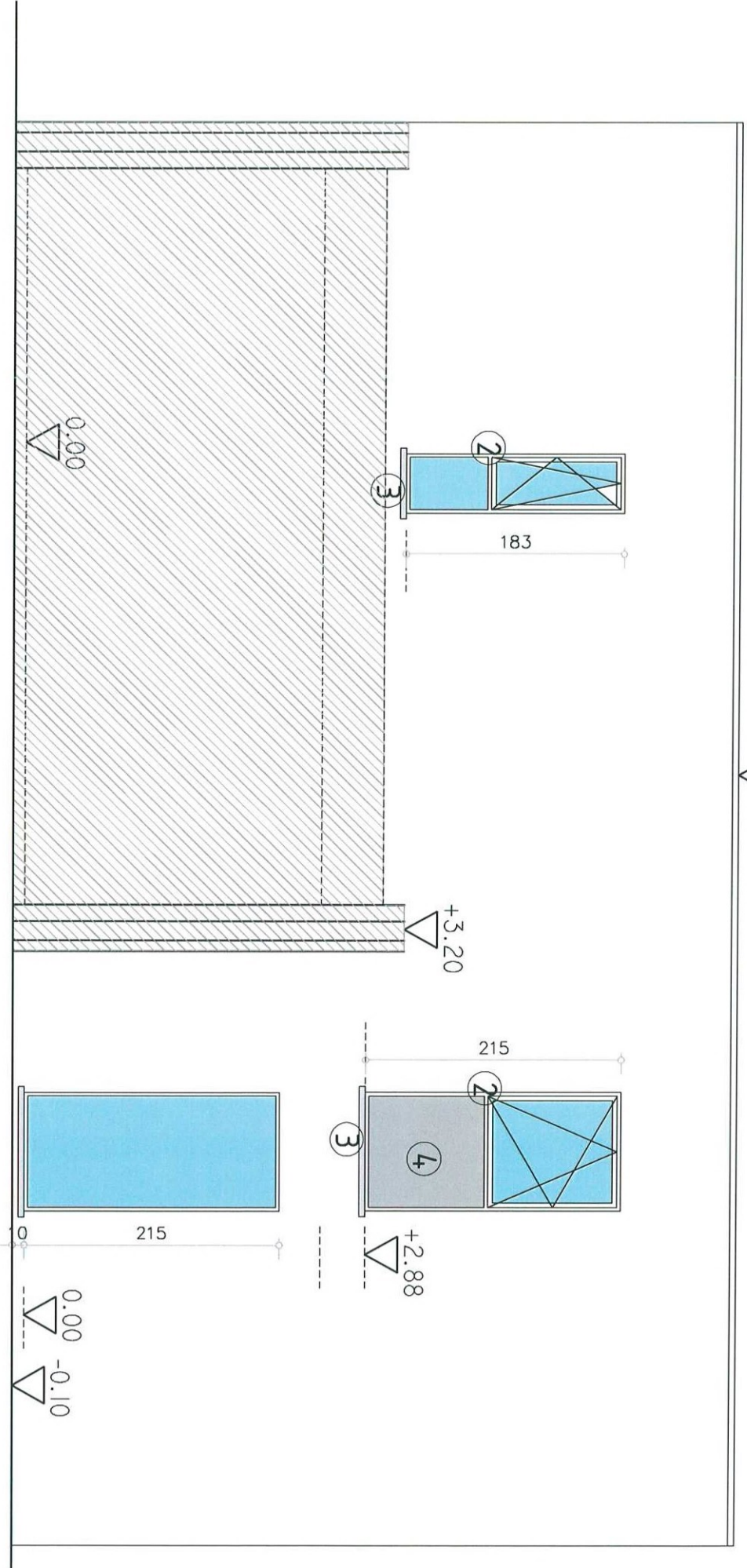
73

215

97

610

▽ +6.00



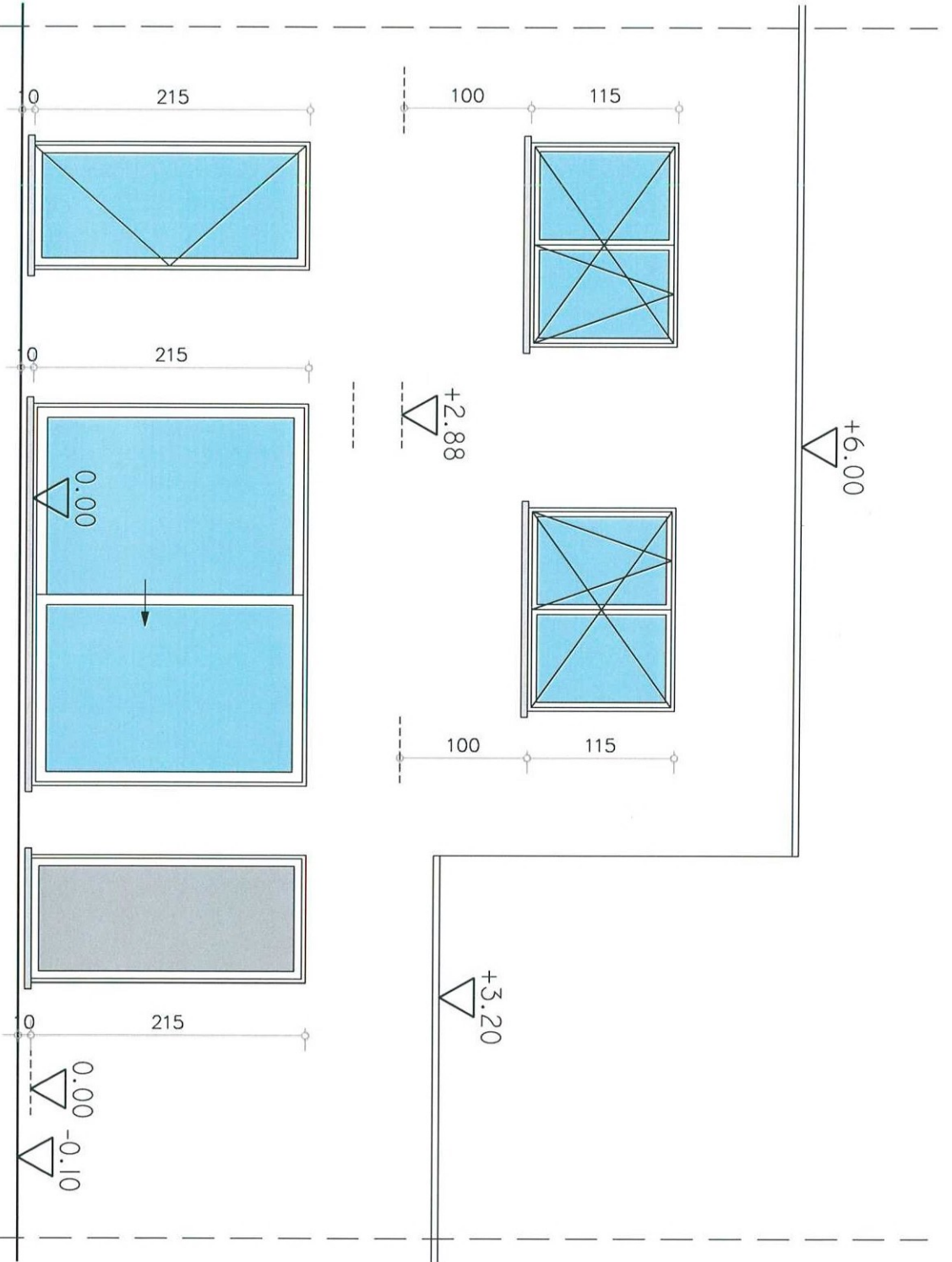
9290 Berlare,
Spinnerijstraat L12

zijgevel links lot 12/14/16/18 schaal 1/100



Achtergevel lot 12 schaal 1/100

9290 Berlaere,
Spinnerijstraat L12



228 m²

toestellen op regenwater:

- * uitgietbak
- * toilet verdieping
- * wasmachine

